

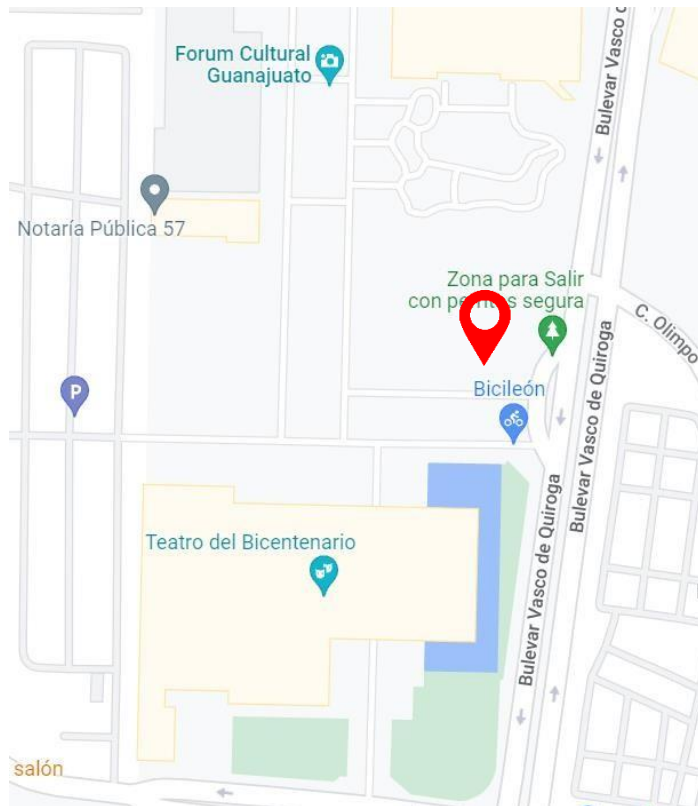


Secretaría
de Desarrollo
Económico
Sustentable

León 2022

Explanada Teatro del Bicentenario

Ubicación: Blvd. Adolfo López Mateos, Oriente, 37530 León, Gto.

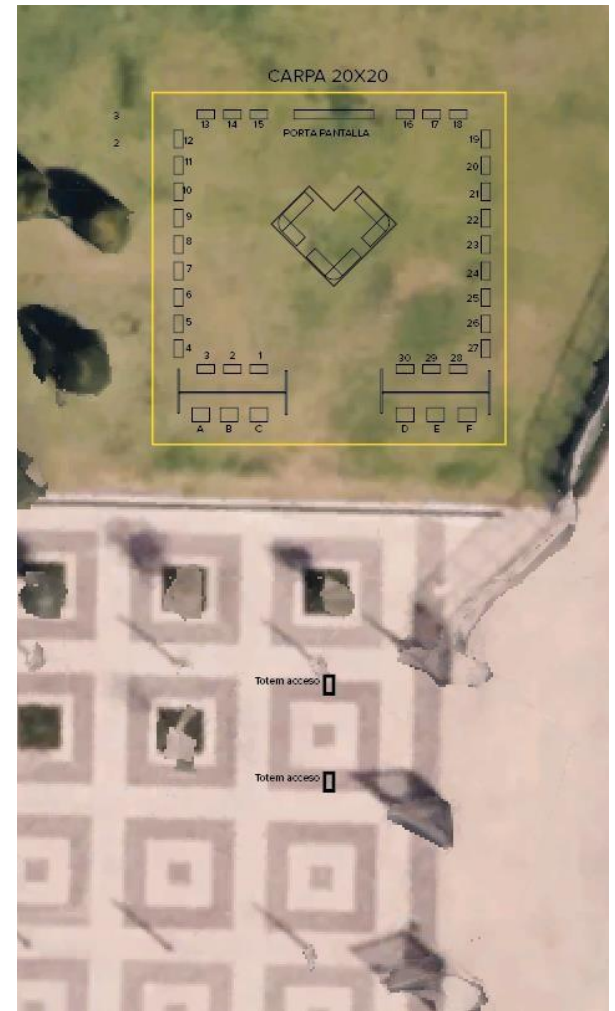
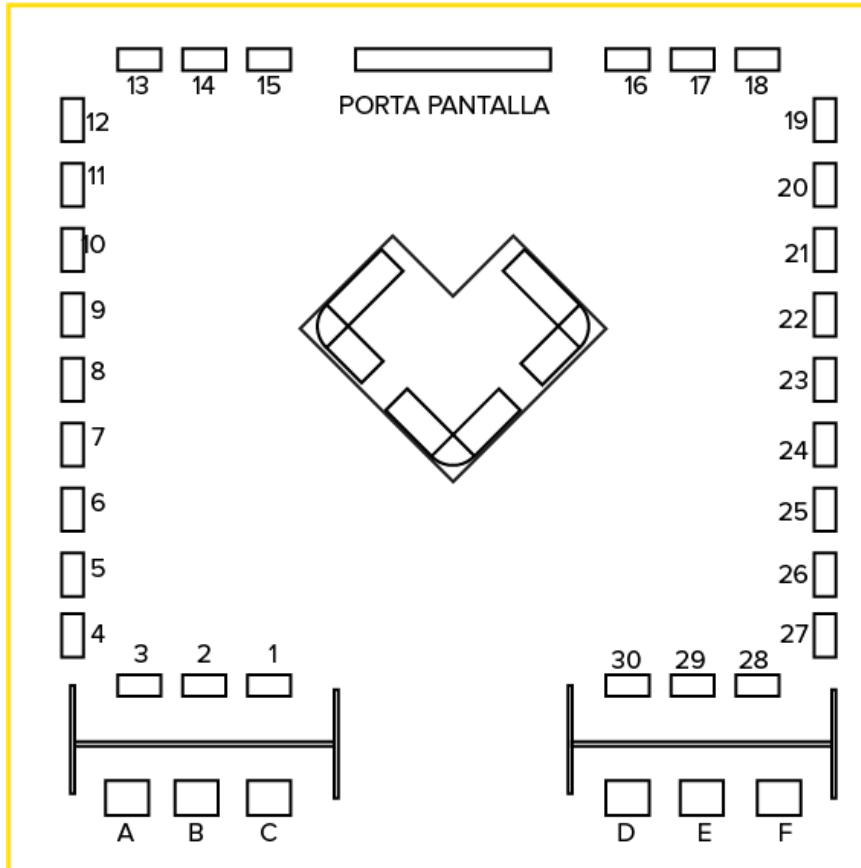


GOOGLE MAPS



GOOGLE MAPS

CARPA 20X20





ESQUEMA



- 30 Bases con capelo de acrilico
- 6 Módulos de madera
- 3 Vitrinas de Madera con mdf
- Pantalla Led 3x2.5
- Mampara con imagen del evento



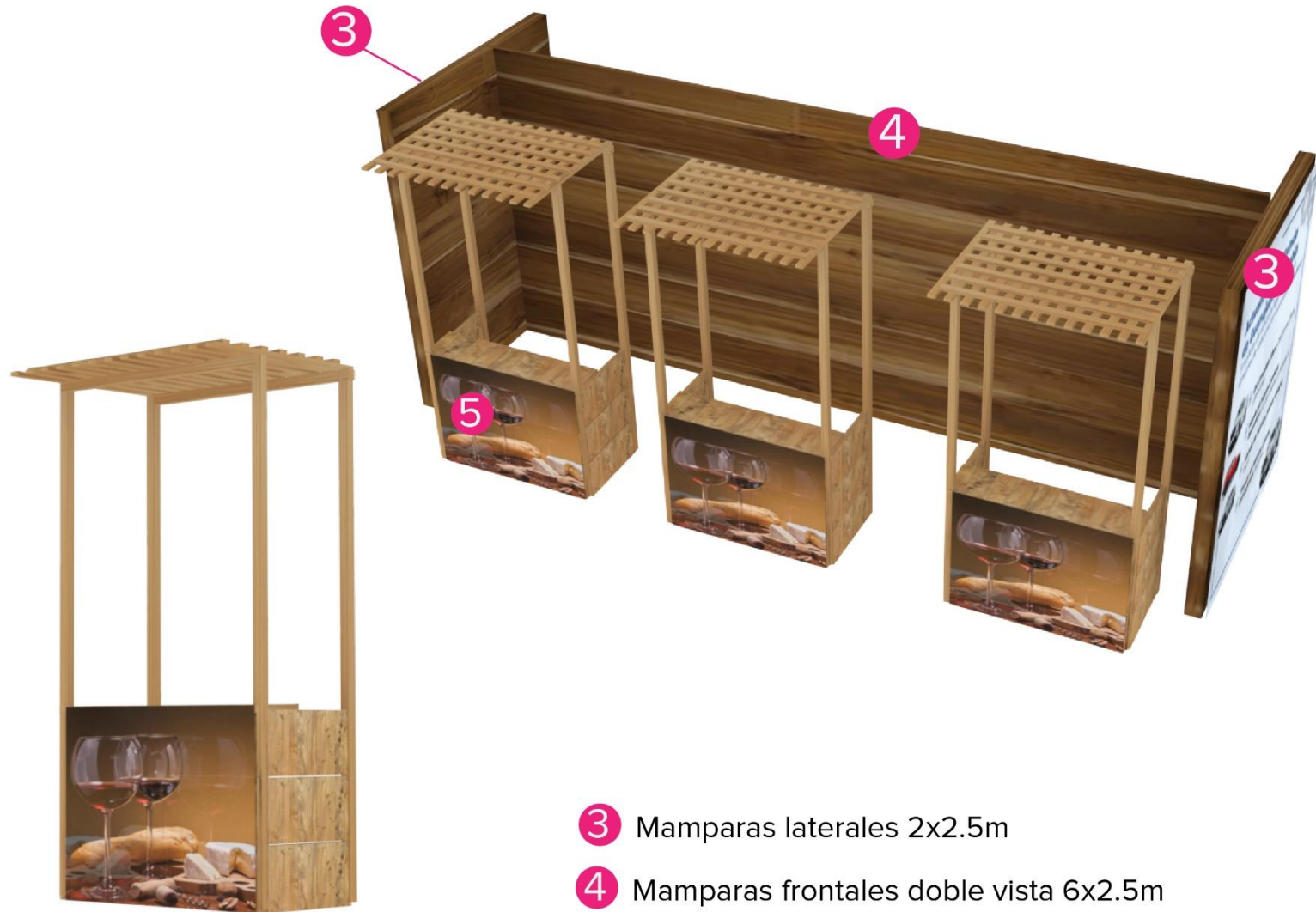
1 Portapantalla 4.5x4m

2 Mampara 1x2.5m



-Módulos de
medidas diferentes

-Módulos de madera
(Zona de alientos)



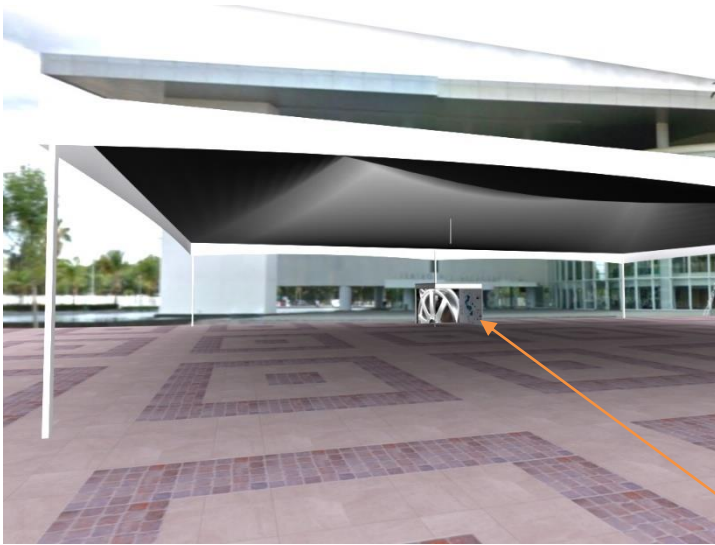
3 Mamparas laterales 2x2.5m

4 Mamparas frontales doble vista 6x2.5m

5 Vinil 120x90cm



6 Totem de Bienvenida doble vista 1 m x 2.44m | 2 Totems



7 Antepecho 295x24cm

8 Mampara 98x242cm | 6 mamparas